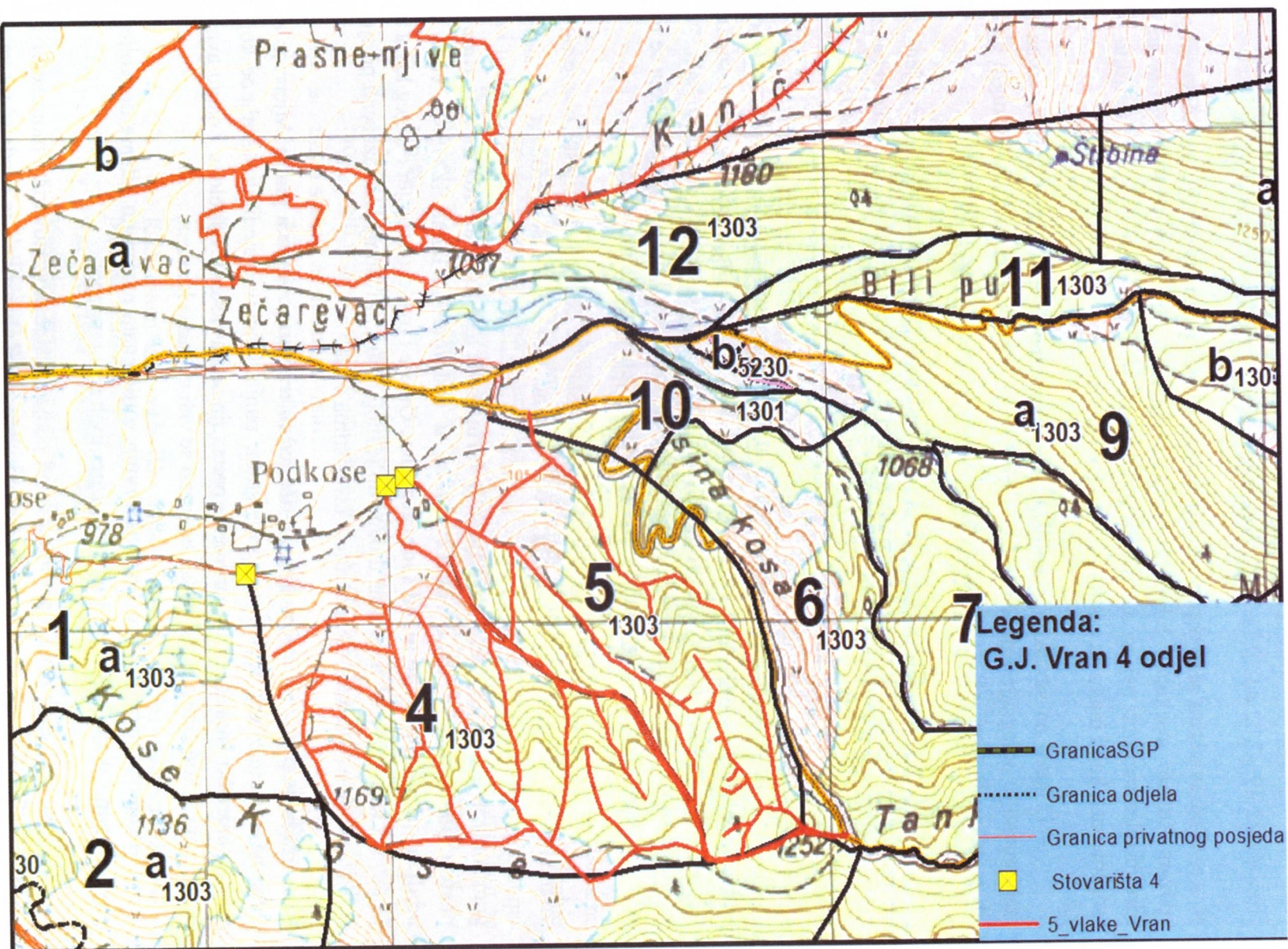


OPĆI PODACI O ODJELU

Šumarija	Tomislavgrad		
Gospodarska jedinica	Vran Planina		
Odjel	4		
Površina (ha)	45,69		
Neto drvena masa (m³)	Četinjače	Listače	Σ
	1.512,43	241,68	1.754,11
Srednja zapremina doznačenih stabala (m³)	0,30		
Srednji promjer doznačenih stabala			
Ukupan broj doznačenih stabala (komada)			
Prosječni broj doznačenih stabala (kom/ha)	165,0		
Prosječna doznačena zapremina doznačenih stabala (m³/ha)			
Srednja udaljenost privlačenja (m)	442		
Uvjeti rada	m³/ha	Nepovoljan	
	Distanca (m)	Povoljan	
	Nagib (%)	Nepovoljan	
Dvotjedna dinamika (m³) (odnosi se na cijeli LOT)	384		
Potreban broj radnih dana (odnosi se na cijeli LOT)	55		
Vrijednost poslova (odnosi se na cijeli LOT)	35,05 KM/m³	Σ 61.481,56 KM	
Napomena :	Krajnji rok završetka radova: 23.04.2023.		

13. Topografska karta odjela s ucrtanim šumskim vlakama



1:10.000